

Mikor cserélte jelszavát? 5 tipp, amit jó ha tud jelszaváltás előtt!



Tudta, hogy egy **6 karakterből álló jelszó akár egy szempillantás** vagy jobb esetben egy kézilabdameccs féleldeje alatt is **feltörhető egy átlagos asztali PC-vel?**

Mielőtt gyorsan módosítja jelszavát, íme a legfőbb tudnivalók a csere előtt:

1 Bonyolítsa bátran!

Minél többféle karaktertípust használ fel a jelszóban, annál nehezebb lesz megfejteni!

Az átlagos jelszóhosszúságot (6 karakter) figyelembe véve a kódfeltörés ideje a felhasznált karakterek sokszínűsége szerint:

6 db karakterből álló kombináció	Kombinációk száma	Feltörés ideje*
10 féle karakter kombinációjából alkotott jelszó	1 millió	Szinte azonnal
52 féle karakter kombinációjából alkotott jelszó	19 milliárd	fél óra
96 féle karakter kombinációjából alkotott jelszó <small>Kis- és nagybetűk, számok, valamint gyakori szimbólumok használata a jelszóban.</small>	782 milliárd	1 nap

Használja a teljes billentyűzetet!
(szám, kis/nagy betű, szimbólumok)



2 Minél hosszabb, annál jobb!

Minden újabb karakter megnöveli a jelszó biztonságát!

Feltörési idő jelszó hosszúság alapján 96 féle karakter esetén

6 karakter 728 milliárd kombináció	1 nap
7 karakter 75 trillió kombináció	3 hónap
8 karakter 7,2 quadrillió kombináció	23 év

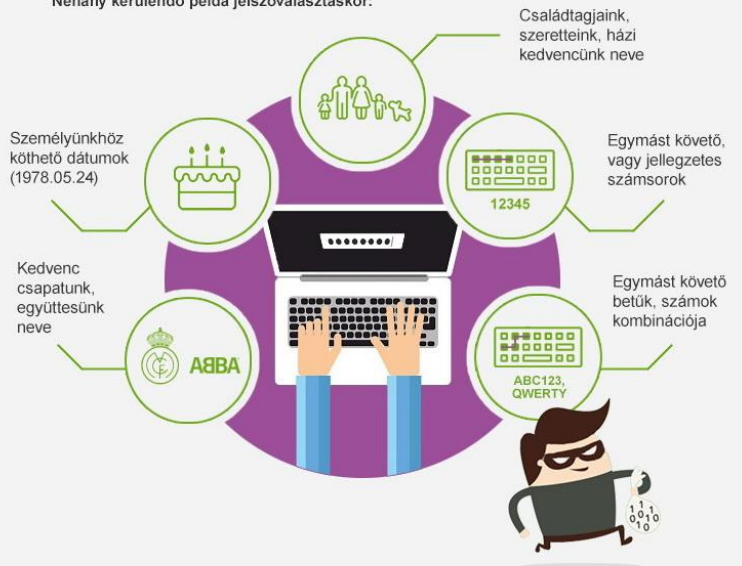


8 vagy annál több karakter minimum szükséges egy igazán erős jelszóhoz, de minél hosszabb annál nehezebb kitalálni.

*10 000 000 jelszó/mp – Átlagos asztali PC, duplamagos processzorral.
Forrás: <http://www.lockdown.co.uk/?pg=combi&s=articles>

3 Amit kerüljön!

Néhány kerülendő példa jelszaválasztáskor:



4 Jelszóalkotás 6 lépésben!

A biztonságos jelszavak legfontosabb jellemzőit felhasználva nézzünk egy példát, hogyan készítsen el saját jelszavát.



5 Fő a biztonság!



Ne használja ugyanazt a jelszót mindegyik felhasználói fiókjához!



Cserélje minimum negyedévente jelszavait!

Bővebb tartalmak, adatbiztonsági tippek a NetBarát Blogon
www.netbarat.hu